

道の駅小国

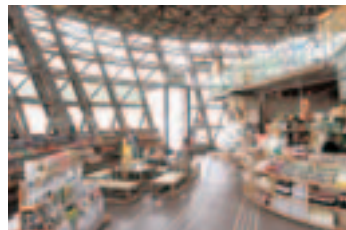


住所 熊本県阿蘇郡小国町大字宮原1754-17 **休館日** 年中無休

TEL (0967)46-4111 **FAX** (0967)46-4440



国道387・442号沿いにある道の駅で、日本初の木造立体トラス工法で作られた珍しい逆円錐型をした建物が特徴。全面総ミラーガラス張り近代的印象だが、内部には2461本もの小国杉が使用されており、木のぬくもりが優しい。1階は特産品販売店、2階のギャラリーにはインフォメーションセンターである小国ツーリズム協会が置かれている。



交通アクセス

大分自動車道の日田ICより南へ約30km

周辺の見どころ

坂本善三美術館 「東洋の寡黙」と評された小国町出身の坂本善三画伯の作品を展示する美術館。

北里柴三郎記念館 血清療法の研究で世界的に有名な北里柴三郎の生家と資料館。



坂本善三美術館

P	大型車：3台 普通車：35台 合計：38台	FAX	有
TEL	有	TEL	有
男女	男性：7器 女性：8器	車	駐車場：3台 トイレ：3器
営業	AM8:30～PM6:00		
お土産	「ゆうステーション」 AM8:30～PM6:00 (12月中旬～1/31はAM8:30～PM5:30) 「小国ツーリズム協会」 AM8:30～PM5:00		

? 「ゆうステーション2階ギャラリー」内
AM8:30～PM6:00

提供内容

1. 道路情報および近隣の「道の駅」情報
ルート情報、渋滞情報、災害情報を案内人、地図・チラシで提供
2. 観光情報
駅周辺の観光施設情報、イベント情報を情報端末、案内人、チラシで提供
3. 医療情報
案内人、チラシで提供
4. 他の「道の駅」の情報
案内人、チラシで提供
5. その他情報
気象情報をテレビで提供

特産品



小国ジャージー牛乳、ヨーグルト、小国黒豚ハム・ソーセージなど小国の豊かな自然が育んだ逸品ぞろい。

イベント情報

4月～5月 春の絵手紙展
7月 こいのぼり絵画展、写真展

みちのえき

ここがおすすめ!



あたたか〜い真心こもったおいしい「おやつ」

だんごや饅頭などの懐かしいおやつからパン・ケーキまで地元の方が手作りしたおやつ類が豊富。ドライブのおやつに、お土産にどうぞ。饅頭各320円、ジャージーミルクパン320円など。

道の駅 北鹿



住所 熊本県山鹿市鹿北町岩野4186-130 **休館日** 第2・4木曜日 (祝日の場合は翌日)

TEL (0968)32-4111 **FAX** (0968)32-4058



熊本県の北の玄関口として知られる国道3号の小栗峠にあり、福岡ー熊本間をドライブする時の絶好の休憩ポイント。物産館や郷土料理が自慢のお食事処の他、木工体験ができる施設や、しょうぶ園、親水プールもあり、休憩だけにとどまらない道の駅だ。



交通アクセス

九州自動車道、植木ICより、北へ車で約25分、国道3号沿い

周辺の見どころ

幸の国健康温泉館ゆ〜かむ

健康増進・体力作りができる天然温泉施設。地元産のアヤ杉に囲まれた露天風呂や寝湯、うたせ湯などがある。

入浴料：大人300円、小人（3才～中学生）200円。



P	大型車：19台 普通車：106台 合計：129台	FAX	有
TEL	有	障	有
男女	男性：14器 女性：9器	駐	駐車場：4台 トイレ：2器
お茶	「お菓茶屋」 AM10:00～PM7:00		
お飲	AM10:00～PM7:00		
寝	24時間利用可		
遊	24時間利用可		
お買	「小栗館」 AM9:00～PM7:00(4月～9月) AM9:00～PM6:00(10月～3月)		

「小栗館屋内休憩所」横
AM9:00～PM7:00(4月～9月)
AM9:00～PM6:00(10月～3月)

提供内容

1. 道路情報および近隣の「道の駅」情報
規制情報を案内人、地図・チラシで提供
2. 観光情報
駅周辺の観光施設情報をチラシで提供
3. 医療情報
医療情報を掲示板で提供
4. 他の「道の駅」の情報
チラシで提供
5. その他情報
なし



24時間利用可

特産品



鹿北茶 630円～

江戸時代より肥後藩主の御前茶として献上された極上のお茶

イベント情報

6月初旬 しょうぶ祭り

11月25日～30日 正月用のしめ縄、門松等の注文受付

みちのえき

ここがおすすめ!



山里の味を気軽に チョイス!

地元で採れた新鮮な野菜や山菜、お米をふんだんに使ったおふくろの味をカフェテリア形式で選べるお食事処。うどんやだご汁、お茶ゼリーや抹茶アイスなどメニューも豊富。



道の駅波野

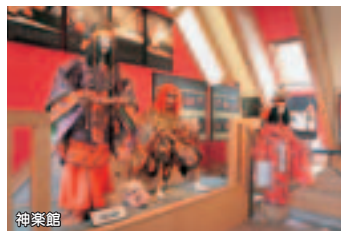


住所 熊本県阿蘇市波野小地野1602 **休館日** 毎月第2水曜日

TEL (0967)24-2331 **FAX** (0967)24-2333



熊本と大分を結ぶ国道57号沿いにある絶好の休憩スポット。特産のそばを中心としたお食事処のほか、そばの手打ち体験もできる。また併設されている神楽館(9:00～17:00)には神楽の面や衣装、岩戸神楽33座の写真などが展示されているほかミニシアターがある。



交通アクセス

阿蘇警察署前より東へ約12km
大分県境より西へ約5km

周辺の見どころ

阿蘇神社 健甕龍命を中心に12の農耕神を祀った日本でも有数の古い由緒正しき神社。社殿は伊勢神宮を模したものとわれ、楼門はめずらしい二層屋根で彫刻が見事。



P	大型車：12台 普通車：299台 合計：311台	FAX	有
TEL	有	♿	駐車場：2台 トイレ：2器
♿	男性：15器 女性：12器 子供：1器	♿	
🍴	「そば処 岩戸開」 AM9:30～PM6:30		
🛏	24時間利用可		
📺	AM8:30～PM6:30		
🛍	「神楽館」 AM9:00～PM5:00		

?	「各種情報施設」 24時間利用可
?	提供内容 1. 道路情報および近隣の「道の駅」情報 ルート情報を情報端末、掲示板、案内人が提供 2. 観光情報 駅周辺の観光施設情報を情報端末、 掲示板、チラシで提供 3. 医療情報 医療情報を掲示板で提供 4. 他の「道の駅」の情報 施設の内容を情報端末で提供 5. その他情報 気象情報を情報端末で提供
♿	24時間利用可

特産品



阿蘇なみの神楽そば
945円(税込)
波野産のそば粉のみを使用した
風味豊かなそば

イベント情報

5月・11月 神楽フェスティバル

みちのえき

ここがおすすめ!



熊本県産大豆を使用したヘルシーなお膳

ざる豆腐・生湯葉・豆乳プリン・お汁などまぎに豆腐づくしでボリューム満点だけどとってもヘルシーな「やすらぎ豆腐膳」。豆腐はすべて熊本県産の大豆のみを使用している。「やすらぎ豆腐膳」1200円。



道の駅七城メロンドーム

しちじょう



住所 熊本県菊池市七城町岡田306

休館日 なし

TEL (0968)25-5757 **FAX** (0968)25-5777



豊かな自然に囲まれた、熊本県北部の菊池市七城町の道の駅。大きな3つのメロン型の屋根が目印で、館内には特産のメロンをはじめ、地元の農産物がところ狭しと並んでいる。お食事処では、お袋の味といった風情の素朴なお料理が一品づつ楽しめる。



交通アクセス

山鹿市より国道325号を東へ20分

周辺の見どころ

七城温泉ドーム 12種類もお風呂が楽しめる。

入浴料：大人（中学生以上） 300円

小人（6才～小学生） 120円

鴨川河畔公園 親水庭園ゾーン、魚釣りゾーン、船遊びゾーンとして人々の憩いの場として親しまれている。



七城温泉ドーム

P	大型車：9台 普通車：207台 合計：216台	FAX	無
TEL	有	♿	無
♿	男性：10器 女性：8器	♿	駐車場：4台 トイレ：2器
🍴	AM10:00～PM4:00 (オーダーストップPM3:30)		
☕	AM10:00～PM6:00		
🛏	AM9:00～PM6:00		
🛍	「メロンドーム」 AM9:00～PM6:00		

「メロンドーム内インフォメーションコーナー」
AM10:00～PM5:00

提供内容

1. 観光情報
駅周辺の観光、宿泊施設情報を案内人が提供
2. 医療情報
医療機関の電話番号、休日の当番医を案内人が提供
3. 他の「道の駅」の情報
イベントを案内人が提供
4. その他情報
なし



特産品

七城の米
5kg 2780円

料理新聞社のコンテストで「美味しいお米日本一」に輝いた菊池米「七城の米」。



イベント情報

4月・11月 ドーム感謝祭

みちのえき

ここがおすすめ!



よりどりみどりの「おふくろの味」

地元で採れた新鮮な旬の野菜たっぷりのメニューは、「美味しいお米日本一」に輝いた七城米にぴったり！カフェテリア形式なのであれこれ自由に組み合わせさせて楽しめる。



道の駅きくすい



住所 熊本県玉名郡和水町大字江田455 **休館日** 12月31日、1月1日

TEL (0968)86-3100 **FAX** (0968)86-3232



多くの古墳群を有する和水町らしく前方後円墳を形どったユニークな建物が特徴。背後には菊池川が流れ、初心者からでも気軽にカヌー体験ができ、物産館では国産大豆と電子水と本にがりを使った「きくすい豆腐」の実演販売のほか、地元産の野菜や果物が好評。併設のレストランでは豆腐料理が食べられる。また湯量豊富な光明石温泉も人気。



江田川でのカヌー体験

交通アクセス

九州自動車道菊水ICより県道16号を玉名方面へ車で5分

周辺の見どころ

- 江田 船山古墳** 5世紀後半に築造された国指定史跡の墳長61mの前方後円墳
- 肥後民家村** 古民家が立ち並ぶテーマパークで宿泊体験や工芸体験ができる。



江田船山古墳

P	大型車：10台 普通車：110台 合計：120台	FAX	有
TEL	有	♿	有
♿	男性：10器 女性：9器	♿	駐車場：2台 トイレ：2器
🍴	「嶺敦(レイトン)」 AM11:30～PM2:00 PM5:00～PM8:00		
🕒	24時間利用可		
🛍️	「菊水口マン館」 AM9:00～PM8:00		

?	「物産館」内 AM9:00～PM10:00
?	提供内容 1. 道路情報および近隣の「道の駅」情報 ルート情報を地図・チラシで提供 2. 観光情報 駅周辺の観光施設情報をチラシで提供 3. 医療情報 医療情報を掲示板で提供 4. 他の「道の駅」の情報 地図で提供 5. その他情報 なし
🏠	「カヌー館・肥後民家村」 カヌー（受付） AM9:00～PM4:00 民家村（受付） AM9:00～PM5:00 月曜休み

特産品



きくすい豆腐
157～262円

国産の大豆と本にがり、菊池川水系の地下水を使用した手作り豆腐

イベント情報

8月 古墳祭り、11月 産業祭

みちのえき

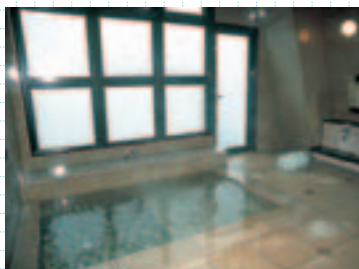
ここがおすすめ!



川の流れを眺めながらのんびり

道の駅内にある豊富な湯量を誇る光明石温泉。モダンな館内には大浴場、ジェットバス、サウナ、家族湯が揃う。身障者用の家族湯も完備。

入浴料：大人300円、子供150円。
家族風呂：50分700円～。



道の駅 泗水



住所 熊本県菊池市泗水町豊水3393

休館日 年末年始

TEL (0968)38-6100 **FAX** (0968)38-6110



新鮮・安全・安心をモットーに、エコファーマー農業者が真心を込めて育てた朝摘み野菜や、九州一の販売数を誇る「道の駅弁」の豊富な品揃えが評判です。又キビ餅やダンゴ類も豊富に揃っています。また隣接する「孔子公園」は中国の伝統的文化建築で純粋に再現され、異国情緒が味わえる公園です。

至山鹿



とよみずの湯 ● ● 道の駅 泗水



交通アクセス

九州自動車道植木ICより車で20分、国道387号沿い

周辺の見どころ

とよみずの湯 道の駅泗水のお向かいにある家族湯と大浴場を備えた温泉施設。木の香りに包まれてかけ流しの天然温泉が楽しめる。
入浴料：大人300円、小人150円。
家族湯：50分1200～1500円。



P	大型車：5台 普通車：90台 合計：95台	FAX	有
TEL	有	♿	駐車場：2台 トイレ：2器
♿	男性：7器 女性：7器 子供：1器		
☕	AM10:00～PM5:00		
🛏	24時間利用可		
🎪	「孔子公園」 AM8:30～PM5:00		
🛍	「養生市場」 AM 9:00～PM6:00		

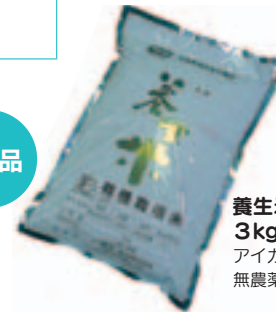
「物産館」内
AM8:30～PM5:00

提供内容
1. 道路情報および近隣の「道の駅」情報
ルート情報を地図・チラシで提供
2. 観光情報
なし
3. 医療情報
医療情報を掲示板で提供
4. 他の「道の駅」の情報
なし
5. その他情報
気象情報をテレビで提供



24時間利用可

特産品



養生米
3kg 2000円
アイガモ農法で栽培された有機無農薬栽培米。

イベント情報

4月 養生園祭（養生園）、8月 ふるさとまつり、9月 孔子祭り

みちのえき

ここがおすすめ!



これぞおふくろの味！ 特大だご汁

直径22cmの大きな器に入っただご汁はボリューム・迫力共に満点。味噌仕立ての汁にモチモチした歯ごたえの団子と地元野菜を同時に味わえる、栄養バランスもばっちりの一品。団子汁定食630円。

道の駅旭志



住所 熊本県菊池市旭志川辺1886 **休館日** 12月31日～1月2日

TEL (0968)37-3719 **FAX** (0968)37-3705



ほたるの里としても有名な旭志にある道の駅で、毎朝契約農家から直送されるみずみずしい旬の採れたて野菜は、アツという間に売り切れるほどの人気。また畜産もさかんで、100%安心・安全のおいしいお牛肉「旭志牛」が格安で購入できる他、お食事处でも「旭志牛」が味わえるのも魅力。



交通アクセス

九州自動車道熊本ICより車で15分、国道325号沿い

周辺の見どころ

四季の里旭志 カンガルーとふれあえる「ふれあい広場」、温泉施設、プール、ログハウスを備えたレジャーパーク。



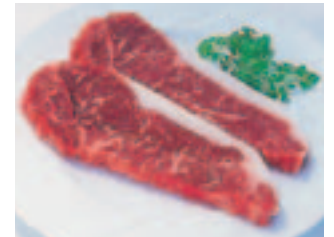
P	大型車：10台 普通車：182台 合計：192台	FAX	有
TEL	有	TEL	有
男女	男性：11器 女性：10器	車いす	駐車場：2台 トイレ：2器
食彩館	AM11:00～PM9:00		
カフェ	AM11:00～PM9:00		
24時間利用可	24時間利用可		
24時間利用可	24時間利用可		
多目的広場(グラウンド)	AM9:00～PM6:00		
物産館	AM 9:00～PM6:00		



トイレ・休憩所横「物産館」内
AM9:00～PM6:00
道の駅・24時間可

提供内容

1. 道路情報および近隣の「道の駅」情報
ルート情報を案内人が提供
2. 観光情報
駅周辺の観光、宿泊施設情報を案内人、チラシで提供
3. 他の「道の駅」の情報
なし
4. その他情報
なし



特産品

旭志牛

道の駅が自信を持っておすすめする旭志牛をご家庭どうぞ。

イベント情報

4月中旬 オープン記念フェア、6月中旬 じゃがいも収穫祭
10月上旬 コスモまつり 2月上旬 肉の日感謝フェア

みちのえき

ここがおすすめ!



旭志牛の焼肉は格別!

やわらかく、きめ細やかで口の中でとろけるようなまろやかさが自慢の旭志牛。生産地ならではの価格なので、ぜひご賞味あれ! 焼肉Aセット(2～3名様) 4700円。



道の駅大津



住所 熊本県菊池郡大津町大字引水759 **休館日** 正月元旦

TEL (096)294-1600 **FAX** (096)294-1610



国道57号沿い「阿蘇の玄関口」に位置する大津町にあり、熊本の芸術・工芸・食文化にスポットを当て、「風土と暮らしの融合」をコンセプトにした道の駅。特産のからいもや県内各地の特産品がずらりと並び物産館をはじめ、おもしろ館、レストラン、庭園など、もりだくさんの施設を備えている。



交通アクセス

九州自動車道熊本ICより国道57号を阿蘇方面へ約13km

周辺の見どころ

昭和園 約4万本のつつじが咲き誇る公園

江藤屋敷 元禄時代に建てられ300余年の歴史を持つ邸宅。(県・町指定重要文化財)



昭和園

P	大型車：4台 普通車：109台 合計：113台	FAX	有
TEL	有	♿	有
♿	男性：17器 女性：13器	♿	駐車場：4台 トイレ：2器
🍴	「肥後の路」 AM11:00～PM7:00		
☕	AM9:00～PM7:00		
🛏	24時間利用可		
🌸	「肥後六花園」 AM9:00～PM7:00		
🛍	「ふるさと物産よかもん館」 AM9:00～PM7:00 「工芸の館」、「おもしろ館」 AM9:30～PM6:30		

24時間トイレ横「休憩所」内
レストラン入口
AM9:00～PM6:00

提供内容

- 道路情報および近隣の「道の駅」情報
ルート情報、規制情報を情報端末、
掲示板、地図・チラシで提供
- 観光情報
駅周辺の観光、温泉施設情報を情報
端末、チラシで提供
- 医療情報
医療機関の名称、電話番号、休日の
当番医を情報端末で提供
- 他の「道の駅」の情報
施設の内容を情報端末、チラシで提
供
- その他情報
気象情報を情報端末で提供

特産品

大津産からいも

水はけの良い冷涼な大地で育った
からいもは、甘味が強く絶品！

本格芋焼酎「不知火 光右衛門」 720ml (30度) 1,890円



肥後大津産のカライモを使用した本格芋焼酎。数々の名勝負を残した大津町出身の第十一代横綱 不知火光右衛門から命名。



みちのえき

ここがおすすめ!



一度食べて2度おいしい!

こちらのおすすめは何と言っても、「からいも鯛焼き」。頭側に大津特産のカライモあん、しっぽ側に小豆あんの2種類のあんがつまった鯛焼きは、ドライブ途中のおやつに最適。「からいも鯛焼き」136円。

道の駅清和文楽邑



住所 熊本県上益城郡山都町大平152番地 **休館日** 毎週火曜日

TEL 物産館 (0967)82-2727 物産館 (0967)82-3340 (祝祭日は営業)
 文楽館 (0967)82-3001 **FAX** 物産館 (0967)82-3340
 文楽館 (0967)82-3002



九州のほぼ中間に位置し、緑豊かな山間の道の駅。駅内には九州で唯一の文楽専用劇場「清和文楽館」があり、江戸時代から伝わる文楽人形芝居を楽しむことができる。隣接の物産館では山菜や地元で採れた野菜が販売されているほか、山里の味覚満載の郷土料理が味わえる。



交通アクセス

九州自動車道松橋ICより車で60分、国道218号沿い

周辺の見どころ

清和文楽 江戸時代から伝わる人形浄瑠璃。
 定期公演 第2・4日曜日の13:30～14:30
 公演鑑賞料 高校生以上1260円
 中学生 840円
 小学生 630円
 ※20名以上の団体の場合は予約公演が可能。



P	大型車：4台 普通車：61台 合計：65台	FAX	無
TEL	有	FAX	無
男女	男性：11器 女性：8器	車いす	駐車場：3台 トイレ：1器
食器	「四季のふるさと」 AM11:00～PM3:00		
飲み物	AM11:00～PM3:00		
貸室	AM9:00～PM5:00		
24時間利用可	24時間利用可		
お土産	「四季のふるさと」 文楽館/AM9:00～PM4:30 物産館/AM9:00～PM5:00		

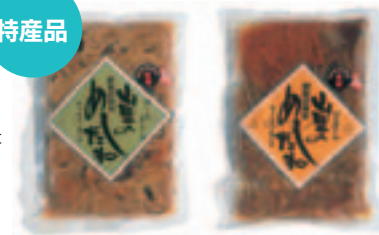
「物産館」内
AM9:00～PM5:00

提供内容
 1. 道路情報および近隣の「道の駅」情報
 ルート情報を地図で提供
 2. 観光情報
 駅周辺の観光施設情報を情報端末、
 チラシで提供
 3. 医療情報
 医療情報を掲示板で提供
 4. 他の「道の駅」の情報
 チラシで提供
 5. その他情報
 なし



24時間利用可

特産品



山里的めしだね 525円
 清和高原で育った山野菜を材料にした
 混ぜご飯の素。

イベント情報

5月 ゴールデンウィーク特別公演、9月 文楽の里まつり

みちのえき

ここがおすすめ!



あたたかい山里の 味覚を堪能

人気の「お里弁当」は、ヤマメの天ぷら、お煮しめ、鶏の刺し身などふるさとの味がいっぱい詰まっています。大満足。「お里弁当」1575円(要予約)。

道の駅通潤橋



住所 熊本県上益城郡山都町下市184-1 **休館日** 物産館、レストラン/年末年始
民俗資料館/年末年始(12月31日~1月1日)

TEL (0967)72-4844 **FAX** (0967)72-4844



熊本県東部に位置する山都町の矢部周辺県立公園の中にある道の駅。150年経った現在でも約170ヘクタールの棚田を潤す日本最大の石造りアーチ水路橋「通潤橋」を豊かな自然とともに楽しむことができる。その他、「通潤橋史料館」や里山の味覚が豊富にそろった物産館「虹の通潤館」などがある。道の駅から徒歩5分の所には国民宿舎「通潤山荘」があり日帰り入浴と食事客でにぎわっている。



交通アクセス
九州自動車道・御船ICより東へ車で 約35km (約40分)

周辺の見どころ

五老ヶ滝 矢部48滝の中でも最大の規模を誇る高さ50mもの滝。手前にある吊り橋からの眺めはすばらしい。通潤橋より徒歩10分。



P	大型車：18台 普通車：136台 合計：154台	FAX	有
TEL	有	♿	駐車場：2台 トイレ：1器
♿	男性：7器 女性：6器	♿	
🍴	「食事処いしばし」 AM11:00 ~ PM4:00		
🛏	24時間利用可		
👤	24時間利用可		
🛍	「虹の通潤館」 AM9:00 ~ PM5:00 (夏季延長有)		

?	「物産館の休憩コーナー」 AM9:00 ~ PM5:00 (夏季延長有)
?	提供内容 1. 道路情報および近隣の「道の駅」情報 ルート情報を地図・チラシで提供 2. 観光情報 駅周辺の観光施設情報をチラシで提供 3. 医療情報 医療情報を掲示板で提供 4. 他の「道の駅」の情報 施設の内容をチラシで提供 5. その他情報 なし
♿	24時間利用可

特産品



豆酪 (とうべい)
小525円、大840円
平家藩人の保存食として食べられていた豆腐の味噌漬。チーズのような風味が美味。

イベント情報

9月第1土曜、日曜日 八朔祭

みちのえき

ここがおすすめ!



山都町の自然が育んだ旬のご馳走

里山の味が贅沢に並ぶ「いしばし定食」は、ヤマメの塩焼き、季節の小鉢料理、手作りのだし汁と食材全て地元が育んだご馳走だ。数量限定なのでお早めに! 「いしばし定食」1000円。

道の駅不知火



住所 熊本県宇城市不知火町永尾1910-1 **休館日** 毎月第2・4月曜日
(休日の場合翌日)

TEL (0964)42-3300 **FAX** (0964)42-3730



ロマンの火で知られる不知火町の道の駅。温泉センターも併設されているので、温泉に入ってリフレッシュした後に、不知火海で採れた新鮮な海の幸のメニューをいただく。物産館では不知火海で採れた新鮮な魚介類の他、デコボンなどの特産品も販売。また平成17年3月に露天風呂もオープン!!



交通アクセス

松橋ICより国道266号を西へ約9km
三角町より国道266号を東へ約19km

周辺の見どころ

松合地区 松合地区の土蔵白壁の町並みは、交易港として栄えたそのおかげを伝える。毎月第3日曜には朝市が開かれ、多くの人で賑わう。



P	大型車：3台 普通車：213台 合計：216台	FAX	有
TEL	有	男女	男性：13器 女性：9器
男女	男性：13器 女性：9器	トイレ	駐車場：4台 トイレ：2器
レストラン	「不知火温泉レストラン」 AM11:00～PM7:00		
温泉	AM10:00～PM7:00		
バス	AM10:00～PM9:00		
物産館	「不知火温泉物産館」 AM10:00～PM7:00		

「物産館の休憩コーナー」
AM10:00～PM7:00

提供内容

1. 道路情報および近隣の「道の駅」情報
ルート情報を地図・チラシで提供
2. 観光情報
駅周辺の観光施設情報を掲示板、チラシで提供
3. 医療情報
医療情報を掲示板で提供
4. 他の「道の駅」の情報なし
5. その他情報
気象情報を文字放送で提供



「不知火温泉ロマンの湯」
AM10:00～PM9:00



24時間利用可

特産品



デコボン
1玉250～400円

不知火特産のデコボンは、甘くてジューシー。バラ・パック・箱で販売。

イベント情報

月1回 日曜日 特産品テント販売（農産物、魚介類）

みちのえき

ここがおすすめ!



とにかくおどろくほどの
ボリューム!

平日でも約40杯は出るという『貝汁定食』。どんぶりほどもあろうかという大きさのお碗の中には、アサリがたっぷり。小鉢2品に漬物、白ご飯がついて850円というお値段にもびっくり。

道の駅有明

ありあけ



住所 熊本県天草市有明町上津浦1955 **休館日** 12月31日

TEL (0969)53-1565 **FAX** (0969)53-1567



天草上島の国道324号沿いがあり、南国ムードあふれる絶好の休憩スポット。また駅内には白砂が人気の四郎ヶ浜ビーチと天然温泉「さざ波の湯」を備え、海水浴シーズンには県内外からの多くの海水浴客で賑わう。また展望台もあり一日中遊べるリゾート感覚の道の駅だ。



交通アクセス

三角町より西へ約33km
本渡市より東へ約13km

周辺の見どころ

四郎ヶ浜ビーチ 長さ515m、さらさらの白砂が心地よい人工ビーチ。シャワー・コインロッカー完備。

有明温泉 さざ波の湯 道の駅内にある温泉で、眼下に広がる海を一望する露天風呂が最高。家族風呂有。入浴料：大人450円、中学生250円、小学生200円、65才以上300円。



四郎ヶ浜ビーチ

P	大型車：3台 普通車：228台 合計：231台	FAX	有
TEL	有	♿	駐車場：6台 トイレ：2器
♿	男性：11器 女性：7器	♿	物産館レストラン AM10:00～PM5:30 温泉レストラン AM11:00～PM8:00(オーダーストップ)
🛍️	AM8:30～PM6:30 (11月～3月はPM6:00まで)		

特産品

たこめしの素 840円

ご飯と一緒に炊くだけで、家庭でおいしい「たこめし」がいただける。



?	「物産館の休憩コーナー」 AM9:00～PM6:00 提供内容 1. 道路情報および近隣の「道の駅」情報 ルート情報を地図・チラシで提供 2. 観光情報 駅周辺の観光施設情報を掲示板、チラシで提供 3. 医療情報 医療情報を掲示板で提供 4. 他の「道の駅」の情報なし 5. その他情報 気象情報を文字放送で提供
🌊	温泉センター AM10:00～PM9:00
♿	24時間利用可

タコすて〜き 630円

やわらかく煮込んだタコの真空パック。レンジで軽く温めて薄くスライスして食べればおつまみにぴったり。



イベント情報

7月下旬 さざ波フェスティバル

みちのえき

ここがおすすめ!



メニューはタコづくし!

地元産のタコを醤油味で柔らかく煮込んでスライスしたものをカラリと揚げた「タコ天丼」888円や、タコのぷりぷりとした食感が楽しめる「タコカレー」780円のほか、「タコチリ丼」、「酢タコ丼」「タコピラフ」などタコづくしのメニューが人気。



道の駅坂本



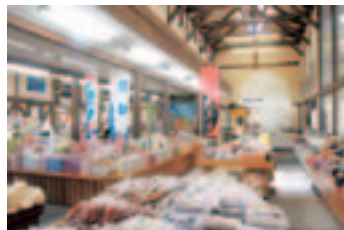
住所 熊本県八代市坂本町荒瀬1239-1

休館日 レストラン/第1,第3,第5火曜日
物産館/5月,11月,2月,年末年始に1日づつ

TEL (0965)45-2141 **FAX** (0965)45-2818



球磨川沿いの景勝地にあり、八代～人吉間をドライブするのにちょうどいい休憩ポイント。物産コーナーには、「そら豆まんじゅう」や、「かずら豆腐のみそ漬け」、球磨川で採れた鮎の甘露煮、球磨焼酎、木工芸品など特産品がずらり。レストランや、鮎が川を上る様子が見られる「魚道モニター」も併設。



交通アクセス

九州自動車道八代ICより車で25分、国道219号沿い

周辺の見どころ

さかもと八竜天文台 八竜山山頂に建ち、世界最大級のEDレンズで天体観測ができる天文台。入館料：大人300円、子供150円。

さかもと温泉センタークレオン 木々に囲まれた、緑の中の公営温泉。露天風呂、泡風呂や、サウナ、水風呂の他に、家族風呂も2室備えている。入浴料：大人450円、子供300円。



さかもと八竜天文台

P	大型車：6台 普通車：73台 合計：79台	FAX	有
TEL	有	FAX	有
男女	男性：11器 女性：8器 子供：1器	車	駐車場：4台 トイレ：3器
食	「さかもと館」 AM10:30～PM5:30(3月～10月) AM10:30～PM5:00(11月～2月)	飲	AM10:30～PM5:30 (3月～10月) AM10:30～PM5:00 (11月～2月)
寝	24時間利用可	買	「さかもと館」 AM10:00～PM6:00(3月～10月) AM10:00～PM5:30(11月～2月)

?	「さかもと館」内 AM9:00～PM6:00
?	提供内容 1. 道路情報および近隣の「道の駅」情報 ルート情報、規制情報を案内人、地図・チラシで提供 災害情報をテレビで提供 2. 観光情報 駅周辺の観光施設情報を案内人、チラシで提供 3. 医療情報 医療情報を掲示板で提供 4. 他の「道の駅」の情報なし 5. その他情報 気象情報をテレビ、新聞で提供
✉	有
👤	24時間利用可

特産品

かずら豆腐のみそ漬け 600円

通常の豆腐より数倍固くて保存もきき独特な風味が人気の「かずら豆腐のみそ漬け」や素朴な味わいのまんじゅうなどふるさとの味が魅力。



イベント情報

みちのえき

ここがおすすめ!



球磨川の清流で育った鮎が人気

上品な香りの鮎の塩焼きにだご汁やご飯、小鉢がついた「いなか定食」は、ふるさとの味覚が堪能できると好評。「いなか定食」1260円。



道の駅 北竜



住所 熊本県八代郡氷川町大野875-3

休館日 毎月第2・第4水曜日、年末年始
直売所 AM9:00～PM6:00
レストラン AM11:00～PM6:00

TEL (0965)53-5388 **FAX** (0965)53-5600



熊本県南エリアの北の玄関口に位置し、毎日新鮮な旬の農産物や海産物が運ばれてくる。とりわけ、梨をはじめとするイチゴ、メロン、晩白柚などのフレッシュな果実類が好評。地元の素材を活かしたおふくろの味が楽しめるカフェテリア方式のレストランも併設。特産のい草製品も販売。



交通アクセス

九州自動車道松橋ICより車で15分、国道3号沿い

周辺の見どころ

古墳群 散策 野津古墳、大野窟古墳など周辺に古墳群が多く、休日には多くの人々が訪れる。周辺にはウォーキングコースも整備されている。



大野窟古墳

P	大型車：14台 普通車：67台 合計：85台 身障者用：4台
TEL	有
FAX	有
男女	男性：11器 女性：9器
車いす	駐車場：4台 トイレ：2器
農産物	「農村レストラン」 AM11:00～PM6:00
おやつ	「手作りおやつ工房」 AM10:00～PM6:00
宿泊	24時間利用可
お土産	「とれたてマーケット」 AM9:00～PM6:00

「休憩室」内
案内人：AM9:00～PM6:00
情報端末機：24時間利用可

提供内容

- 道路情報および近隣の「道の駅」情報
事故情報、渋滞情報を情報端末、掲示板で提供
- 観光情報
駅周辺の観光施設情報を情報端末で提供
- 医療情報
医療機関の名称を情報端末で提供
- 他の「道の駅」の情報
施設の内容、イベントを情報端末で提供
- その他情報
気象情報、その他の情報を情報端末、テレビで提供
台風災害、地震、津波情報を情報端末で提供

特産品

**もち米焼酎
火の君浪漫
25度 1,500円**

特産のもち米でつくったオリジナル焼酎。



梨パイ 150円

特産の梨をたっぷり使った梨パイが人気。ドライブ途中のおやつにも最適！他に巨峰・晩白柚・柚子のパイもあり（各150円）。手作りおやつ工房では焼きたてのパイを販売。



イベント情報

不定期 農特産物フェア（梨、苺、みかん、野菜類）、9月 梨マラソン大会

みちのえき

ここがおすすめ!



野菜たっぷりのメニューを気軽に

地元の食材を使ったおふくろの味が自由に選べるカフェテリア方式の田舎料理レストラン。カレー、丼物、小鉢、スイーツなど多彩なメニューが好評。100円～。



道の駅錦

にしき

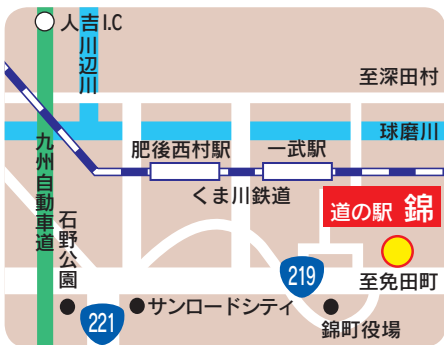


住所 熊本県球磨郡錦町大字一武1544番地1 **休館日** 第3水曜日、1月1日～3日

TEL (0966)34-5550 **FAX** (0966)34-5550



人吉球磨盆地のほぼ中央に位置し、フルーツの里・錦町の風土が育んだ桃、梨、いちご、メロンなど、もぎたてのフルーツが魅力の道の駅。農産物直売所では朝採り新鮮野菜が毎日持ち込まれるほか、職人が手がける陶芸品や刃物、きじ馬などの工芸品もある。



交通アクセス

九州自動車道人吉ICより車で20分、国道219号沿い

周辺の見どころ

大平溪谷 熊本県の「緑の百景」にも選ばれた景勝地。河原には無色無臭のラムネ鉱泉も湧き出ている。キャンプ場もある。

人吉クラフトパーク石野公園 工芸体験ができる施設。高さ25mの展望所からは360度の大パノラマを見渡すことができる。人吉球磨地方の土産品がずらり並んだ売店もあり。



大平溪谷

P	大型車：8台 普通車：81台 合計：89台	FAX	有
TEL	有	FAX	有
	男性：11器 女性：9器 子供：2器		駐車場：4台 トイレ：2器
	24時間利用可		
	24時間利用可		
	AM9:00～PM6:00		

「特産物販売所」内
AM9:00～PM6:00

提供内容

1. 道路情報および近隣の「道の駅」情報ルート案内、事故情報、渋滞情報を案内人、掲示板、地図で提供
 2. 観光情報
 3. 医療情報
 4. 駅周辺の観光施設情報を案内人、掲示板、地図で提供
 5. その他情報
- 医療機関の名称、休日の当番医を案内人、掲示板、地図で提供
施設の内容を案内人、地図で提供
台風災害、地震を案内人、掲示板で提供



24時間利用可



特産品

特産のフルーツやお茶の他、地元の剣豪丸目藏人にちなんだ「くらんど饅頭」、珍しい牛乳豆腐などバラエティ豊かな物産が揃う。

イベント情報

2月上旬～中旬 にしき植木市、11月初旬 ふるさと祭り

みちのえき

ここがおすすめ!



風味豊かなオリジナルアイスが人気

特産のお茶や、旬のフルーツを使った手作りアイスクリームはドライブ中の休憩にぴったりなスイーツ。季節ごとに変わるメニューも楽しみ。「手作りアイスクリーム」シングル 150円、ダブル 250円。



道の駅たのうら



住所 熊本県葦北郡芦北町大字田浦657

休館日 物産館、レストラン/第2・4水曜日、
12月31日～1月1日
インフォメーション/年中無休

TEL (0966)87-2230 **FAX** (0966)87-2240



南九州自動車道田浦ICすぐの、アクセス抜群の場所にあり、不知火海沿岸をドライブするのに絶好の休憩ポイント。特産の甘夏をはじめとする柑橘類の加工品や不知火海の海の幸が一堂に揃い、大地と海からの贈り物が満載。地産地消レストランでは地元産の旬の野菜や新鮮な魚介類を使ったオリジナル料理が好評。



交通アクセス

南九州自動車道田浦ICよりすぐ、国道3号沿い

周辺の見どころ

御立岬温泉 海水浴場、テニスコート、ゴーカート、宿泊センター施設等を備えた御立岬公園内にある温泉。露天風呂からは不知火海にしずむ夕日もながめられる。
入浴料：大人500円、中学生以下300円。



P	大型車：20台 普通車：91台 合計：111台	FAX	無
TEL	有	♿	駐車場：5台 トイレ：2器
♿	男性：12器 女性：10器	🍴	AM11:00～PM6:00 (4/1からAM11:00～PM7:00)
🍴	AM11:00～PM6:00 (4/1からAM11:00～PM7:00)	🛏	24時間利用可
🛏	24時間利用可	🛍	AM9:00～PM6:00 (4/1からAM9:00～PM7:00)
🛍	AM9:00～PM6:00 (4/1からAM9:00～PM7:00)		

?	「インフォメーションセンター」 24時間利用可
?	提供内容 1. 道路情報および近隣の「道の駅」情報 ルート情報を案内人、情報端末で提供 2. 観光情報 駅周辺の観光施設情報を案内人、情報端末で提供 3. 医療情報 医療情報を情報端末で提供 4. 他の「道の駅」の情報 掲示板で提供 5. その他情報 気象情報、災害情報を情報端末で提供
♿	AM9:00～PM7:00

特産品



太刀魚の押し寿司 250円

不知火海で獲れた太刀魚を使用。

イベント情報

4月 感謝祭 5月 ビーチサッカーフェスティバル (御立岬公園)
8月 夏祭り (町民グラウンド) 10月 感謝祭 3月 うらら祭り

みちのえき

ここがおすすめ!



海の幸をまるごと味わう幸福!

サクサクの太刀魚の天ぷらが大胆にのった「太刀魚丼」500円、海の幸満載のパエリア1500円など、新鮮な魚介類を使ったメニューが人気!

道の駅子守唄の里五木



住所 熊本県球磨郡五木村甲字下手2672番地の54 **休館日** 物産館/年中無休
温泉/毎週火曜日
資料館/毎週月曜日

TEL 0966-37-2301 **FAX** 0966-37-2302



「五木の子守唄」で知られる、五木村にある道の駅で、豊かな緑の中を川辺川が流れるのどかな風景が広がっている。国道445号を挟んで西側に観光情報センターも備えた物産館『山の幸』、東側にお食事処と展示コーナーが入った『五木交流センター』と五木の山々を眺望する露天風呂が自慢の五木温泉『夢唄』がある。



五木温泉「夢唄」露天風呂

交通アクセス

国道3号線より県道宮原五木線
を30km。

周辺の見どころ

白滝公園 高さ70m、幅200mもの大きな石灰岩の断崖絶壁で有名な公園。

大滝自然森林公園 樹齢100年を超えるアカガシやブナの原生林の間を飛沫をあげながら落ちる大滝は必見。森林浴を楽しみながら遊歩道を散策しよう。



大滝

P	大型車：7台 普通車：70台 合計：77台	FAX	有
TEL	有	車椅子	有
男女	男性：15器 女性：12器 子供：1器	駐車場	4台 トイレ：2器
24時間利用可	24時間利用可		
24時間利用可	24時間利用可		
営業時間	AM 8:00 ~ PM6:00		
五木交流センター	AM 11:00 ~ PM8:00		

特産品

茶そば 525円

挽き茶 630円



イベント情報

6月 ほたる祭、8月 いかだ下り大会、11月 子守唄まつり・大いちょう祭

「インフォメーションセンター」
AM 8:00 ~ PM6:00

掲示は24時間利用可
提供内容

1. 道路情報および近隣の「道の駅」情報
ルート情報を掲示板、情報端末で提供
2. 観光情報
駅周辺の観光施設情報を案内人、掲示板、情報端末で提供
3. 医療情報
医療情報を掲示板、情報端末で提供
4. 他の「道の駅」の情報
掲示板、情報端末で提供
5. その他情報
災害情報を掲示板、情報端末で提供
気象情報を情報端末で提供



五木温泉「夢唄」
11:00 ~ 21:00
毎週火曜休



有



そば打ち体験、陶芸教室、山の学校、
川の学校（7月、8月）要予約
予約先TEL0966-37-2301

五木特産の風味豊かな挽き茶とその挽き茶を7：3
で練り込んだ茶そばがおすすめ

みちのえき

ここがおすすめ!



五木産の食材を中心とした山の幸満載の定食

山々に囲まれた五木ならではの故郷のご馳走が食べられる「五木春の見立御膳」がおすすめ。春の山菜天ぷら、五木産の木豆腐の白和え、うどんまたはそばがついて1,050円。ざるそばとのセットはさらにボリュームアップして1,260円。（季節ごとに内容は変わります。）



道の駅宇土マリーナ



住所 熊本県宇土市下網田町3084-1

休館日 第2・4水曜
12/31 ~ 1/2

TEL 0964-27-1788 **FAX** 0964-27-1790



日本渚百選にも選ばれた景勝地「御輿来海岸（おこしき）」に隣接する、西日本で初めての、道の駅と海の駅が一体になった駅。物産館ではその日水揚げした新鮮な魚や、特産品の網田ネーブルをはじめ、果物や野菜、加工品を販売。また、駅の隣には洋風レストラン「ゴンジャ」も併設されており、こちらでも海の幸を使用した料理やデザートが楽しめる。



交通アクセス

JR三角線で赤瀬駅下車徒歩約10分。国道57号線を三角・天草方面へ車で約20分

周辺の見どころ

御輿来海岸 干潮時には2km以上の沖合まで干潟が現れ、雄大な砂の曲線が浮かび上がり、夕日に照らされる砂紋が美しい。

轟泉自然公園 日本名水百選にも選ばれた轟水源地をはじめ、大太鼓収蔵館、轟御殿跡などがある。



御輿来海岸

P	大型車：6台 普通車：117台 合計：127台	FAX	有
TEL	有	♿	駐車場：4台 トイレ：1器
♿	男性：5器 女性：3器	♿	
🛏	24時間利用可		
🛍	AM 9:30 ~ PM 6:00 (12 ~ 3月は ~ PM 5:00)		
🍴	『漁師食堂』 AM 11:00 ~ PM 3:00		
♿	24時間利用可		



「情報発信コーナー」
24時間利用可

- 提供内容
1. 道路情報および近隣の「道の駅」情報ルート情報を掲示板、情報端末で提供
 2. 観光情報
駅周辺の観光施設情報を案内人、情報端末、チラシで提供
 3. 医療情報
医療情報を案内人、情報端末で提供
 4. 他の「道の駅」の情報
案内人、情報端末、チラシで提供
 5. その他情報
気象情報、災害情報を情報端末で提供

特産品

ネーブルどら焼き
あんこにネーブルを練り込んだどら焼きは、爽やかな風味で大人気。



秋芽のり
500円

有明海で獲れた一番のりで作るのりのつくだに。

イベント情報

- 7月 網田マリンフェスタ、ヨットレース
- 8月 宇土地蔵まつり、大太鼓フェスティバル

みちのえき

ここがおすすめ!



いつ訪れても旬の海の幸が味わえる

おすすめの「イカのかき揚げ定食」は地元・有明海で獲れた新鮮な甲イカを使用したかき揚げ。定食の内容は季節によって変わるので、イカ、エビ、魚などいつ訪れてもそのときの旬のものを味わうことができる。「イカのかき揚げ定食」1050円。

道の駅阿蘇 ASO田園空間博物館総合案内所



住所 阿蘇市黒川1440-1

休館日 なし

TEL 0967-35-5088 (道の駅阿蘇)

0967-35-5077 (ASO田園空間博物館総合案内所)



国道57号線沿い、阿蘇五岳を正面に臨むロケーションを誇り、阿蘇市をまるごと大きな博物館に見立てたエコミュージアム「ASO田園空間博物館」の総合案内所。観光の起点となる情報の発信源

として阿蘇の中枢に位置し、定期的に散策イベントなども開催。インフォメーションでは、ガイドブックにのっていないような隠れスポットも案内してくれる。

道の駅DATA

[交通アクセス] 熊本ICから車で約50分

JR豊肥線阿蘇駅下車徒歩1分

[営業時間] 9:00~18:00



周辺の観光情報



はな阿蘇美

九州最大級のイングリッシュローズガーデン。屋外バラ園はこのイングリッシュローズ(100種5,000株)を中心に、モダンローズ、オールドローズ、つるバラ等を鑑賞できる。その他レストランや物産館もあり。

おすすめグルメ



館内では、地元で採れた新鮮野菜や特産品を展示。その他、休憩室などもある。ここでのおすすめは、地元のおかあさんや、地元名店、人気旅館によるバリエーション豊かな手作りのお弁当♪

イチオシお土産

阿蘇の自然が育んだ特産品の数々



道の駅みなまた



住所 熊本県水俣市月浦54-162

TEL 0966-62-2003

休館日 月曜日・年末年始
(レストランのみ)



水俣市の国道3号沿い、環境と健康をテーマとした「エコパーク水俣」の中にあるバラ園に囲まれた道の駅。観光物産館まつぱくくりでは、地元の特産品・生鮮を展示販売。また、毎月第4土曜日には、

地元の農家や加工所、漁協などが特産品を持ち寄る「みなまた新鮮市」を開催。また、駅内のバラ園では春と秋に600種5000本のバラが咲き誇り、開花時期にあわせ、地元菓子店等によるイベントも開催される。

道の駅DATA

[交通アクセス] 南九州西回り自動車道芦北ICから国道3号を約30分

[営業時間] 物産館9:00~17:00、レストラン11:00~15:00



周辺の観光情報



エコパーク水俣

敷地内には、環境センター、港湾緑地、スポーツ公園、里のゾーン、花の里、竹林園などがあり、家族で楽しむことができる。バラ園では、春と秋に見られる600種5,000本のバラが見事。見頃は春バラ(4月下旬~5月)・秋バラ(10月下旬~11月)。

おすすめグルメ



レストランたけんこでは、地元牧場のバブコック豚とタケノコを使った「ピリッとたけんこ丼」が人気。ピリッとした辛さの中にもまろやかさとコクがある元気のでる一品だ。「ピリッとたけんこ丼」700円。

イチオシお土産

たまねぎ甘酢漬315円

特産のたまねぎを使った人気商品。



一本太刀680円

寒漬 小袋210円